

## **Thermografiertechnik – der Qualitätsnachweis im Projekt zum Vorteil des Kunden**

Die Thermografiemessung bietet dem Kunden einen schnellen, zuverlässigen und wertneutralen Nachweis der ihm gelieferten Qualität. Mit der neuen Thermografiekamera TVS-200 sind qualitativ hochwertige und hoch auflösende Wärmebildaufnahmen für die verschiedensten Anwendungsbereiche der Baubranche möglich. Die Vielfalt ihrer Einsatzmöglichkeiten beschränkt sich nicht nur auf die bauphysikalischen Untersuchungen der Gebäudehülle, sondern erstreckt sich auch auf die technischen Gewerke:

### Gebäudehülle:

- Feststellen von Wärmebrücken der beheizten Hülle
- Analyse von Materialunterschieden in Massivwänden
- Auffinden von Luftleckagen an Fenstern, Türen und Glasfassaden
- Ortung von Dämmstoffen hinter Vorsatzschalen
- Qualitätsüberprüfung von Kühlräumen

### Heizungs- und Lüftungstechnik

- Durchströmung von Heizkörpern, Kühldecken, Betonkernaktivierungen und Fußbodenheizungen
- Ortung von Heiz- und Warmwasserleitungen
- Ermitteln von Überhitzung an Pumpen, Kesseln, etc.
- Messen von Oberflächentemperaturen bei Behaglichkeitsüberprüfungen

### Elektrotechnik:

- Feststellen von Überhitzung in Schaltschränken und anderen Elektroinstallationen
- Sicherstellung von Funktionstüchtigkeit und Brandschutz bei Schaltungen und Kabelverbindungen.

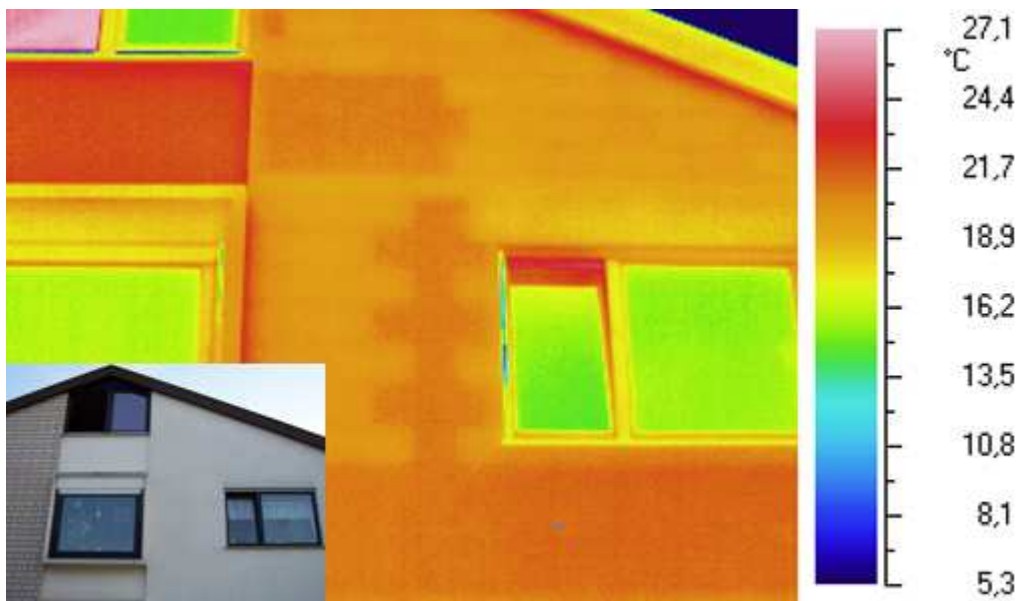
Die Thermografietechnik ist universell einsetzbar: In bereits bezogenen Gebäuden können Funktionsüberprüfungen von Kühldecken, Heizflächen und ähnlichem zerstörungsfrei und ohne Betriebsunterbrechung vorgenommen werden. Die Ergebnisse der Untersuchung werden für den Kunden umgehend und unmittelbar vor Ort sichtbar.

Ein besonderer Mehrwert an Planungssicherheit entsteht, wenn die Thermografie schon baubegleitend und im Anschluss daran bei Abnahmen zur Qualitätskontrolle eingesetzt wird. Der Kunde erhält in diesem Fall ebenso umgehend einen Qualitätsnachweis und festgestellte Mängel können noch vor Inbetriebnahme der Immobilie zielführend beseitigt werden.

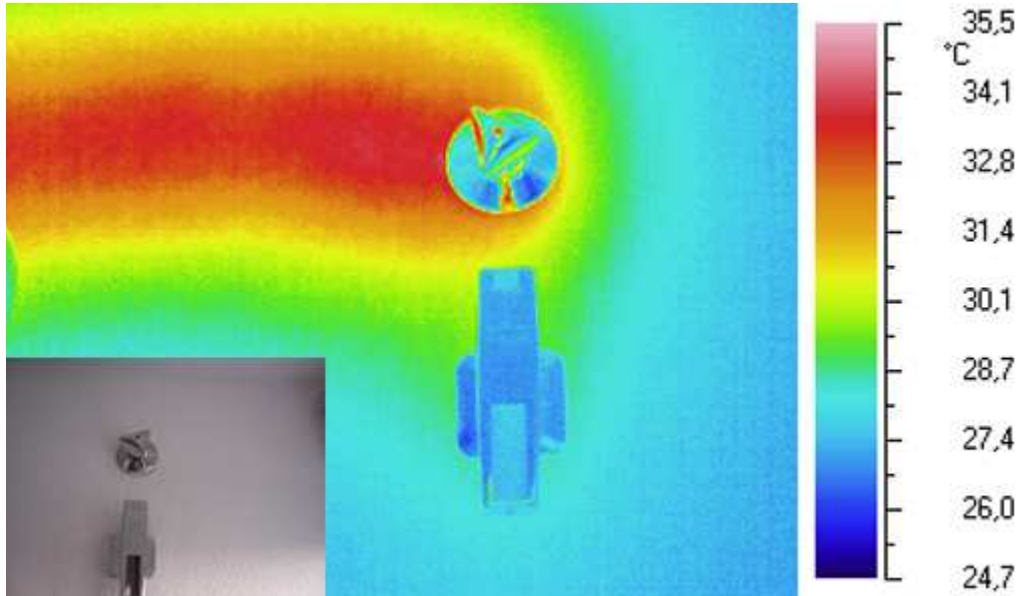
Aufgrund ihrer unkomplizierten und dennoch multiplen Einsatzmöglichkeiten ist die Thermografietechnik ein essentielles Werkzeug für die effiziente Qualitäts- und Terminüberwachung zum Vorteil des Kunden.



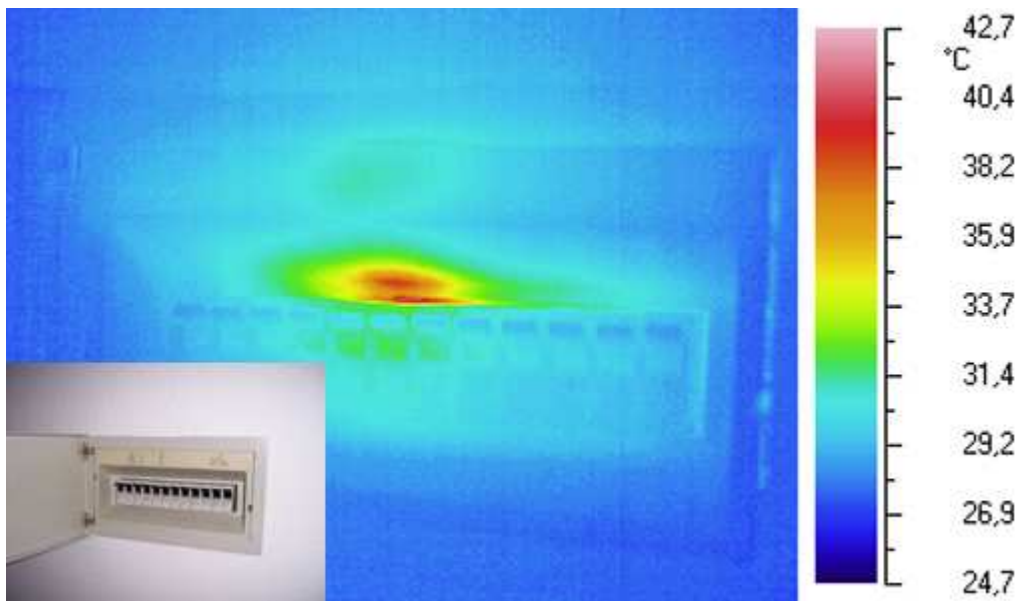
Die Thermografiekamera TVS-200 im handlichen Format



Verdeckte Inhomogenität einer Massivwand



Ortung von Warmwasserleitungen



Überhitzung in einem Sicherungskasten

## Leistungsbild (Beispiel)

Thermografische Messungen (Wärmebildfotografie) sind digitale Aufnahmen der Oberflächentemperaturen von Fassaden oder auch von einzelnen Bauteilen oder Anlagenkomponenten. Aus der Höhe und Verteilung der Temperaturen sind weit reichende Rückschlüsse auf den Zustand von Wärmedämmungen, Konstruktionen und Geräten möglich.

Die Leistungen umfassen jeweils die Aufnahme der Messung vor Ort sowie die Nachbearbeitung und die Auswertung der Bilder am Computer. Hierzu wird ein zusammenfassender und bewertender Bericht erstellt. Da die Messungen digital erfolgen, sind erste Analysen bereits auf der Baustelle möglich.

## Honorierung

Das Honorar für die Durchführung von Thermografieaufnahmen setzt sich wie folgt zusammen:

- Einsatz der Thermografiekamera mit Bedienung durch fachkundigen Ingenieur (Halbtagessatz oder Tagessatz)
  
- Messbericht, inklusive Darstellung der Messergebnisse mit Bildauswertung, zuzüglich Reise- und Nebenkosten

## Ihr Ansprechpartner:

**DS-Plan**  
**Dipl.-Ing. Bauphysik (FH) Ralf Buchholz**  
**Obere Waldplätze 11**  
**70569 Stuttgart**  
**Tel.: 0711/687070-0**  
**Fax: 0711/687070-368**  
**E-Mail: [info@ds-plan.com](mailto:info@ds-plan.com)**